



In Massivholz aus nordischer Fichte
Gartenhaus "Mod. 1"

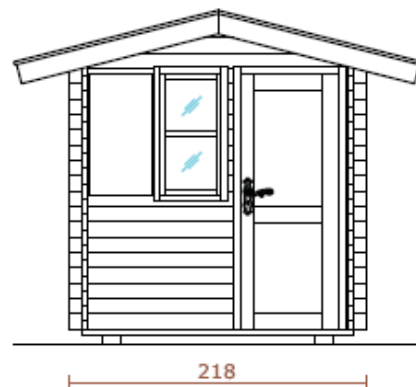
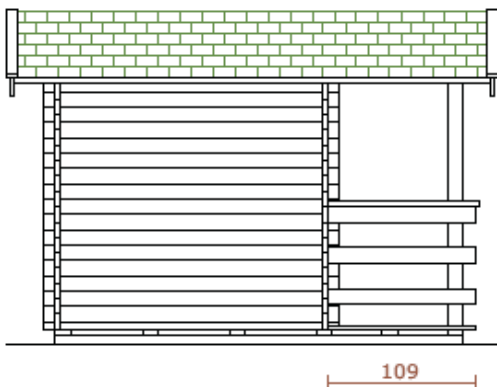
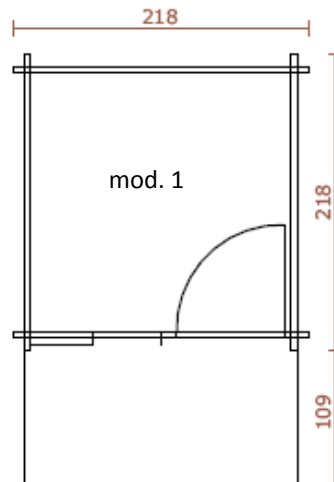
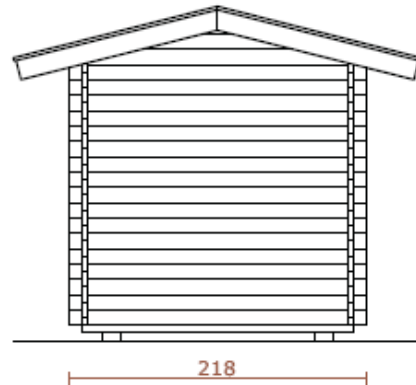
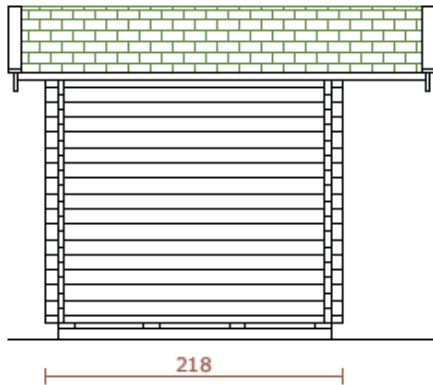
- Unterbau:* Betonsteine 25 x 25 x 6 cm und tragende Holzbalken 7 x 14 cm.
- Boden:* Querlattung 4,5 x 11,5 cm, OSB Platten 22 mm, Plastikboden mit Holzmusterung.
- Wände:* **43 mm Wandstärke**, nordische Fichte der besten Qualität und Trockenheit. Die gerade Nut und Feder sowie die versetzte Eckverbindung garantieren hohe Stabilität.
- Dachaufbau:* Sparren 4,5 x 11,5 cm, Perlinschalung 20 mm, eine Lage rissfeste Dachbahn und als Dacheindeckung Bitumenschindeln (grün). Trauf und Abdeckbleche. (braun)
- Terrasse:* Boden und Geländer ebenfalls in Fichtenholz.
- Tür:* Eingangstür 188 x 83 cm
- Fenster:* Einflügeliges Fenster 99 x 55 cm, 4 mm Glas und Fensterläden.
- Auf Anfrage:* Boden und Dachisolierung, Isolierverglasung 4/12/4 mm und Dachrinnen.

gartenhäuser
casette

vorbauten
preingressi

ferienhäuser
bungalows

mobil heime
case mobile



I-39040 SCHABS/SCIAVES Raut 31 Via Raut
Tel. 0472 412345 - Fax 0472 410347 - www.blockhaus-mayr.it - info@blockhaus-mayr.it
Eintr. H.R. u. St.-Nr. / Iscr. R.I. e Cod. fisc. MYR KRL 51E21F856S, MwSt.-Nr. / Part. IVA 00165860214

