

gartenhäuser | vorbauten | ferienhäuser | mobil heime
casette | preingressi | bungalows | case mobile



In Massivholz aus nordischer Fichte
Gerätehaus mit überdachter Sitzecke 418 x 218 cm

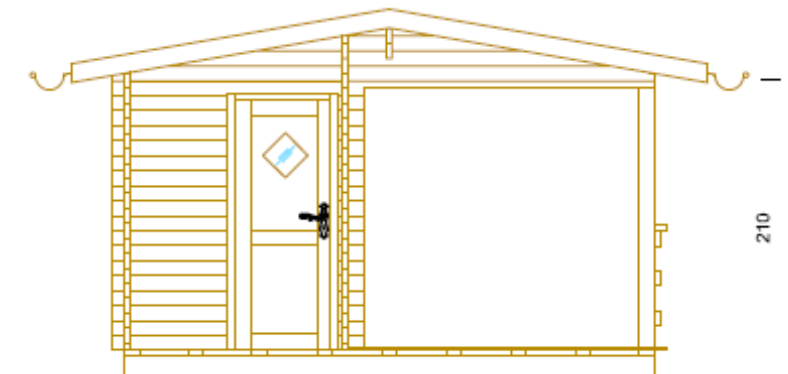
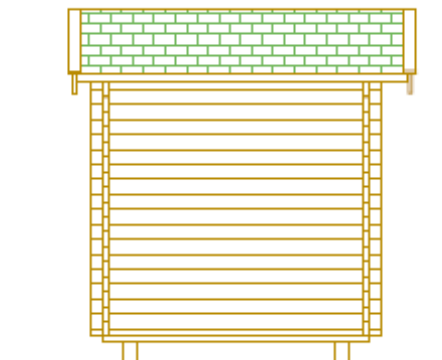
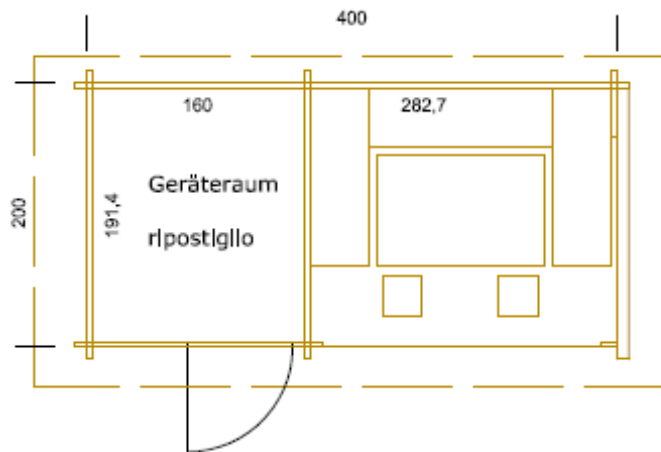
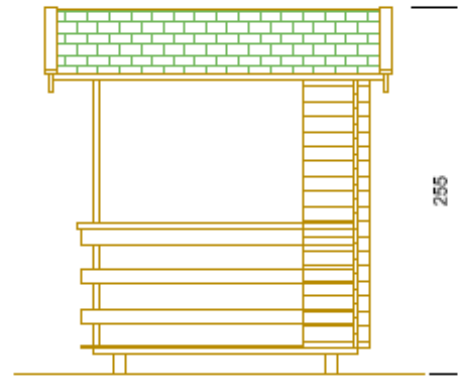
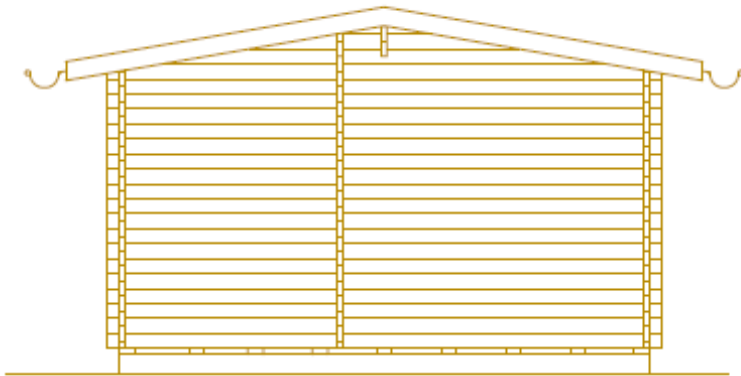
- Unterbau:* Betonsteine 25 x 25 x 6 cm und tragende Holzbalken 7 x 14 cm.
- Boden:* Querlattung 4,5 x 11,5 cm, OSB Platten 22 mm, Plastikboden mit Holzmusterung, Bretterboden für die Holzlege.
- Wände:* **43 mm Wandstärke**, nordische Fichte der besten Qualität und Trockenheit. Die gerade Nut und Feder sowie die versetzte Eckverbindung garantieren hohe Stabilität.
- Holzlege:* Vertikale Lattung 33 x 43 mm.
- Dachaufbau:* Sparren 4,5 x 11,5 cm, Perlinschalung 20 mm, eine Lage rissfeste Dachbahn und als Dacheindeckung Trapezblech (braun). Trauf und Abdeckbleche.
- Tür:* Eingangstür 188 x 83 cm mit Glaseinsatz.

gartenhäuser
casette

vorbauten
preingressi

ferienhäuser
bungalows

mobil heime
case mobile



I-39040 SCHABS/SCIAVES Raut 31 Via Raut

Tel. 0472 412345 - Fax 0472 410347 - www.blockhaus-mayr.it - info@blockhaus-mayr.it
Eintr. H.R. u. St.-Nr. / Iscr. R.I. e Cod. fisc. MYR KRL 51E21F856S, MwSt.-Nr. / Part. IVA 00165860214

